

Lesk



e-Revija za pleskarske zadeve, november 2010, številka 5, brezplačen izvod

Predstavljamo

barvni sistem Color Expert

Razkrivamo

nova blagovna znamka ZOMA

Svetujemo

priprava na pleskanje

Ponujamo

jumbo valji

Novosti

novi rezalniki Storch



USTVARITE OZRAČJE, OBLIKUJTE PROSTOR TER GA POUDARITE
- vse to preprosto in samostojno z izdelki COLOR CREATIVE

COLOR[®]
creative

Pozdravljeni!

Čas ni naklonjen velikim nakupom in razsipnim načrtom. Tudi sam sem ponovno premislil in racionaliziral svoj način življenja – osebnega in poslovnega. Zategnili smo pasove. A tudi v tem lahko najdemo pozitive vzpodbude in izzive,



ki napolnjujejo življenje in nas zadovoljujejo (če ne drugače, z zategnjenim pasom izgledamo vitkejši).

Čas »zategovanja pasov« od nas zahteva več premišljenosti v vsakdanjem življenju. Tudi premišljenosti v nakupih materialov, orodij in storitev. Marsikaj, kar smo do sedaj prepuščali drugim, lahko naredimo sami. Tudi preuredimo stanovanje. Na novo prebarvano stanovanje ne zahteva velikega finančnega vložka, daje pa veliko zadovoljstva. V naši skrbno izbrani, premišljeni ponudbi boste našli vse, kar potrebujete za kvalitetno pleskanje – čisto osnovno, ali pa bolj kreativno.

Posebno skrb namenjamo tudi profesionalnim pleskarjem. S ponudbo sledimo vašim zahtevam in sodobnim trendom. Zagotavljamo kvaliteto, saj se zavedamo, da je nakup s premislekom vedno nakup kvalitete. Skrbimo tudi za poprodajne aktivnosti, za kvaliteten poprodajni servis, ter za stalno izobraževanje zaposlenih, ki vam bodo znali v vsakem trenutku svetovati pri izbiri pravega orodja ali stroja.

Naša pot naprej je usmerjena v razvoj partnerstva z vsako od naših strank. Želimo si, da bi tudi z vami vzpostavili dolgoleten in kvaliteten partnerski odnos.

KOLOFON

Izdajatelj: Z&Z d. o. o. (www.z-z.si)

Besedilo: Miha Kavšek

Lektor: Nina Novak

Oblika: Miha Kavšek, Sonja Malavašič

Postavitev/prelom: Miha Kavšek

Naslovnica: <http://www.sxc.hu>

Lesk november 2010

Predstavljamo:

barvni sistem Color Expert

4

Razkrivamo:

nova blagovna znamka ZOMA

5

Svetujemo:

priprava na pleskanje

6

Ponujamo:

jumbo valji

8

Novosti:

novi rezalniki Storch

9

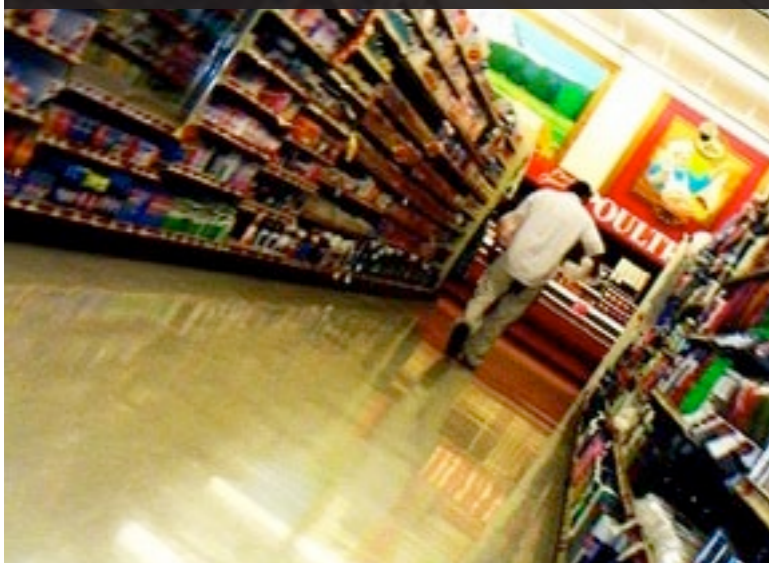
Z&Z pleskarski pribor

E COLOR
EXPERT

Barvni sistem Color Expert

Predstavljamo napreden sistem označbe izdelkov.

Color Expert barvni sistem ureditve lastnih artiklov je zasnovan z napredno mislijo, kako končnemu potrošniku v največji meri olajšati nakup. Dovolite da Vam ga predstavimo.



Barvni sistem označbe izdelkov potrošniku omogoča pregleden in sproščen nakup.

Color Expert je blagovna znamka z velikim številom najrazličnejših artiklov, katere je potrebno končnemu kupcu predstaviti na najbolj enostaven način. Tako se je razvil napreden sistem, ki temelji na enotni barvni označbi za določeno skupino izdelkov, glede na namen uporabe. Kupec tako enostavno najde izdelek, katerega išče, saj je iskanje enostavno, pregledno in neodvisno od prodajalcev.

Opis barvnega sistema

Glavne značilnosti Color Expert barvnega sistema so artikli, razporejeni glede na namen uporabe, pregledno strukturirane prodajne police, jasno določena barva posamezne skupine ter razumljivo označevanje in opis izdelkov. Color Expert barvni sistem temelji na 4-ih različnih barvah.

Rumena barva označuje artikle, namenjene delu z barvami in laki na osnovi topil, modra za delo z barvami in laki na vodni osnovi / akrilni laki, zelena za delo z lazurami in lesnimi premazi, rdeča barva pa označuje orodja, ki jih uporabljamo pri nanašanju disperzijskih, lateks in fasadnih barv.

Primer: Čopiči imajo poleg drugačne barve etikete tudi ročaj in logotip v barvi svoje skupine, tako da lahko uporabnik vedno ve, kateremu namenu služi izdelek.

Za več informacij ali ponudbo nas kontaktirajte, z veseljem Vam bomo pomagali.

Artikli so razporejeni glede na namen uporabe, za večjo preglednost pa je vsaka skupina izdelkov označena s svojo barvo.



ZA BARVE IN LAKE NA OSNOVI TOPIL



ZA BARVE IN LAKE NA VODNI OSNOVI



ZA LAZURE IN LESNE PREMAZE



ZA DISPERZIJSKE, LATEKS IN FASADNE BARVE



NOVO
Z&Z

ZOMA- nekaj novega na tržišču?

V podjetju Z&Z nikoli ne počivamo. Pustite se presenetiti.



ZOMA

VEČ O ZOMI SI PREBERITE V NASLEDNJI ŠTEVILKI REVIEJE LESK.

Kako se pripraviti na pleskanje?

Svetujemo pri ustrezni pripravi za delo



Priprava na delo je vsekakor pomemben del končnega rezultata. Zato imamo pri Z&Z bogato ponudbo zaščitnih izdelkov, s katerimi bo delo potekalo nemoteno, brez nepotrebne umazanije, neprofesionalnega končnega rezultata ali zdravstvenih težav.



krep papirjem. Pazimo, da je krep papir natančno oblepljen po robu, saj se bodo napake videle, zlasti če bodo stene drugačne barve kot so sedaj. Stikala in druge manjše elemente poskusimo odstraniti (kar je možno) in ostanek zaščititi s krep papirjem. Večje kose pohištva pomaknemo v sredino prostora, tako da nas ne ovira pri pleskanju in imamo dostop do celotne površine sten. Pohištvo pokrijemo s folijo, še najhitreje je, če je samolepilna. Če pleskamo samo en prostor nočemo barve raznašati po celem stanovanju. V tem primeru je zelo priporočljiva uporaba filca kot talne podlage, saj vpija odvečno barvo in tako ne puščamo stopinj in madežev po stanovanju. Filc je primeren tudi pri uporabi lestve, saj ima nedersečo spodnjo stran, tako da lestev ne mora zdrseti s površine. Lahko ga tudi večkrat uporabimo in tako prihranimo pri denarju, času čiščenja ter poskrbimo za varnost. Sedaj, ko smo maksimalno poskrbeli za zaščito prostora je potrebno zaščititi tudi sebe in vse ostale, ki se bodo lotili pleskanja. Najhitrejši način je, da oblečemo kombinezon, nadenemo rokavice in očala.

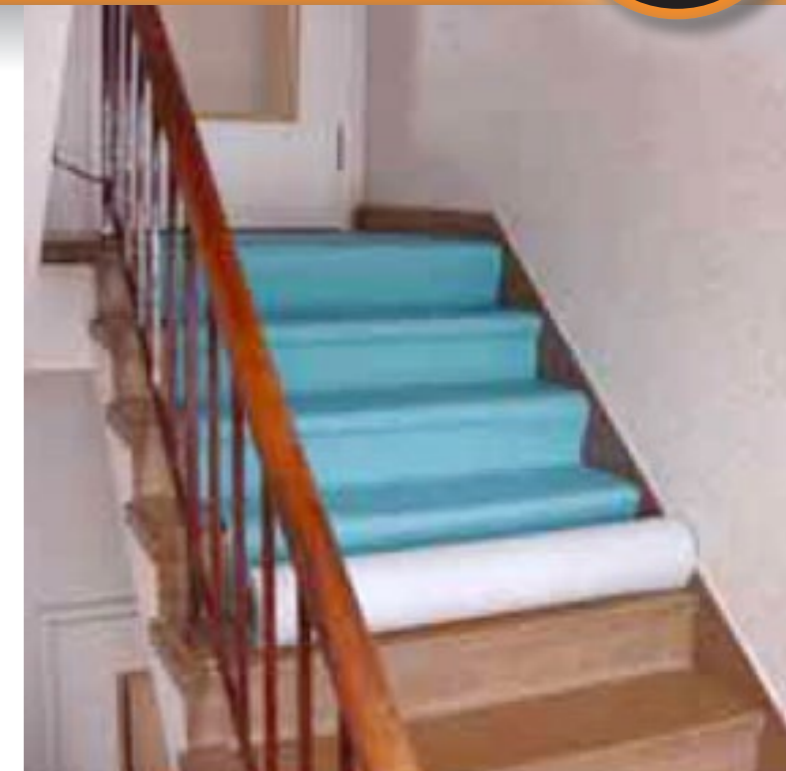
Kombinezon je za enkratno uporabo, s kapuco, tako da zaščitimo tudi lase oz. glavo. Kadar

Pravilna priprava na delo pomeni tudi boljši končni rezultat



stene tudi brusimo, je zelo priporočljiva uporaba zaščitne maske, ki si jo nadenemo čez usta in nos in tako preprečimo vdihovanje prašnih delcev. Priporočamo malo bolj kvalitetne kot tiste preproste, ki jih dobimo v lekarnah. Tudi zaščitna očala so potrebna, če nočemo dobiti barve v oči, še zlasti pri barvanju stropa, kjer lahko barva kaplja naravnost v oči. Z zaščitnimi očali lahko zaščitimo tudi svoja očala, ki jih nosimo vsak dan. Naslednji zaščitni material so rokavice, ki pridejo še kako prav, kadar prijemamo posode z barvo, umazane čopiče, ... Malo manj poznan zaščitni del so copati na elastiko, ki jih nataknemo čez navadno obuvalec in jih tudi enostavno snamemo, ko zapustimo prostor. Podobni so kapam, ki jih morajo kuharice nositi v kuhinjah. Po pleskanju lahko ves zaščitni material preprosto odvržemo v smeti in se ne mučimo s trdovratnim pranjem in odstranjevanjem madežev, za katere smo menili, da se lahko enostavno sperejo.

Mislil, da smo našli vse mogoče oblike zaščite, tako površine kot osebe. Seveda ni vse naštetu strogo obvezno, temveč je od tistega, ki bo pleskal odvisno, kaj se mu zdi vredno zaščititi in kaj ne. Kaj je cenovno dose-



Filc je zelo uporaben kot talna podloga, saj vpija odvečno barvo in tako med delom ne puščamo madežev po stanovanju.

gljivo in pomembno, in kaj si bo lahko sam pripravil.

Ko smo vse površine in sebe primerno zaščitili, lahko začnemo s pleskanjem. Po pleskanju pa se nam ni potrebno bati, da bi še enkrat toliko časa porabili za čiščenje, kot smo za pleskanje. Površine bi po odstranitvi zaščitnega materiala morale ostati čiste in pripravljene za ponovno postavitve.



Ko smo se odločili kakšna bo nova barva sten v stanovanju, moramo poskrbeti le še za dobro zaščito površin in sebe ter pripraviti stene in material za pleskanje. Začnemo z zaščito prostora, katerega bomo prepleskali. Po tleh damo papir ali folijo (če imamo tekstilno talno oblogo), ki ju zalepimo s



Z zaščitnimi očali lahko zaščitite tudi svoja dioptrijska očala, ki jih nosite vsak dan.



Za zaščito vašega pohištva priporočamo uporabo samolepilne folije.



Z uporabo maske preprečite vdihovanje prašnih delcev ali strupenih plinov.



Z uporabo ustreznih rokavic in kombinezona zaščitite sebe in svojo obleko.

Vsi zgoraj opisani izdelki so Vam na voljo v naši trgovini Z&Z

Za več informacij nam pišite na info@z-z.si ali nas pokličite.

Storch jumbo valji

Ponujamo Vam jumbo valje za obdelovanje velikih površin

Tokrat vam ponujamo štiri modele jumbo valjev ter priročno jumbo držalo, ki je nepogrešljivo pri obdelavah kar največjih površin. Jumbo valji vam prihranijo dragoceni čas, končni izdelek pa je kljub temu kvalitetnejši. Za več informacij ali ponudbo nas pokličite.



1. Jumbo valj velur

Jumbo valj iz velurja je namenjen za delo z laki in smolami na osnovi topil ter oljnimi barvami.

2. Jumbo valj poliamid

Poliamidni material višine 6-7 mm je posebej pri-



Jumbo ročaj z magnetnim zapiralom za enostavno in hitro menjavanje valjčkov. Ročaj je izdelan iz robustne plastike, kovinski nosilec pa je visokosijajno pocinkan.

meren za nanos vodno razredčenih akrilnih barv in parketnih lakov. Primeren pa je tudi za delo s poliester premazi, poliester in epoksi smolami, tapetnim lepilom in notranjimi disperzijami.

3. Jumbo valj mikrovlakna

Valj iz mikrovlaknen je idealen za nanos materialov na vodni osnovi, primeren pa je tudi za vse lake, lazure in druge nizko viskozne materiale.

4. Jumbo valj poliamid

Valj iz poliamida višine 14 mm je namenjen za nanos dvokomponentnih premazov na osnovi topil. Podobno kot valj modra črta, je primeren tudi za poliester premaze, poliester in epoksi smole, tapetno lepilo in notranje disperzije.

5. Jumbo držalo

Jumbo držalo je namenjeno namestitvi vseh jumbo valjev. Ponaša se z »Easy-Click« sistemom za enostavno namestitev valjev ter visoko-kvalitetno končno obdelavo. Na voljo je v dveh dimenzijah, za valje širine 40 cm in valje širine 60 cm. Držalo je mogoče namestiti na podaljšek.



Za več informacij o jumbo valjih nam pišite na info@z-z.si ali nas pokličite.



Storch rezalnik Multi in Basic

Predstavljamo najnovejšo ponudbo Storch rezalnikov

ProCut Basic

Rezalnik ProCut basic je osnovni model v seriji Storch ProCut rezalnikov. Ponaša se s preprosto postavitvijo in upravljanjem, je lahek in priročen ter omogoča veliko različnih rezov termoizolacijskih plošč. Naprava omogoča enostavno postavitvev na gradbeni oder ter je uporabna tudi kot namizni model.

ProCut Multi

Rezalnik ProCut Multi je multifunkcionalna naprava, ki omogoča več različnih postavitvev in tako prihrani dragoceni čas na delovišču. Rezalnik ProCut lahko uporabljamo kot namizni pripomoček, viseči pripomoček na gradbenem odru, pripomoček prislonjen na steno ali pa kot samostojni pripomoček. Naprava omogoča hitro rezanje brez prekinitev, enostavno prenašanje s transportnim kovčkom na kolesu, lahka in prilagodljiva konstrukcija pa na gradbišču omogoča enostavno premeščanje in postavitvev. Storch ProCut multi je natančna in ekonomična naprava,



Storch ProCut Basic je osnovni model, ponaša se s preprostim upravljanjem.

Več podrobnosti si lahko ogledate v naši spletni zbirki letakov: www.z-z.si/letaki.php

V rubriki novosti vam tokrat predstavljamo dve najnovejši napravi za rezanje termoizolacijskih plošč. Tudi tokrat gre za visoko - kvalitetne izdelke znamke Storch, ki se ponašajo z ergonomskim oblikovanjem, mobilnostjo in enostavno uporabo.



Storch ProCut Multi je multifunkcionalna naprava, ki omogoča več različnih postavitvev

va, ki se ponaša s patentiranim vodenjem rezalne žice pri zajeralnih rezih ter visoko kvalitetno - robustno rezalno konstrukcijo. Omogoča natančno in racionalno rezanje toplotnoizolacijskih plošč iz polistirena, vse do debeline 25 cm.

Obe napravi omogočata naslednje vrste rezov: prečni, zajeralni, poševni, poševni z zajero, utorni, globinski. Primere si oglejte na spodnji sliki:



Se beremo!